

# GARDEN CITY



9 rue du Dr Tillaux - 14000 CAEN

Une réalisation

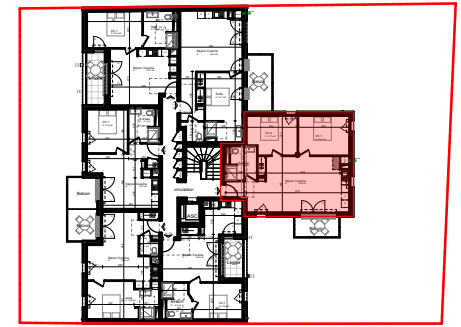


## Logement 13 T3 - 1er étage

### Tableau de surfaces

		S. habitable
Etage 1er	Séjour Cuisine	36,0
	Ch.1	12,4
	Ch.2	11,7
	S.d'eau	6,3
	<b>Total :</b>	<b>66,4 m<sup>2</sup></b>
	Balcon	5.6m <sup>2</sup>

### Plan de masse



### Echelle graphique



NOTA : Les surfaces et les équipements sont donnés à titre indicatif. Les détails d'exécution, les techniques réglementaires et les suggestions de chantier peuvent apporter de légères modifications tant en ce qui concerne les dimensions libres que l'équipement. L'électroménager n'est pas fourni. Les poutres, poteaux, soffites et faux-plafonds ne figurent pas sur ce plan.

### Indice C

20/11/2017

**Bernard architectes**  
Thouin  
Bossuyt