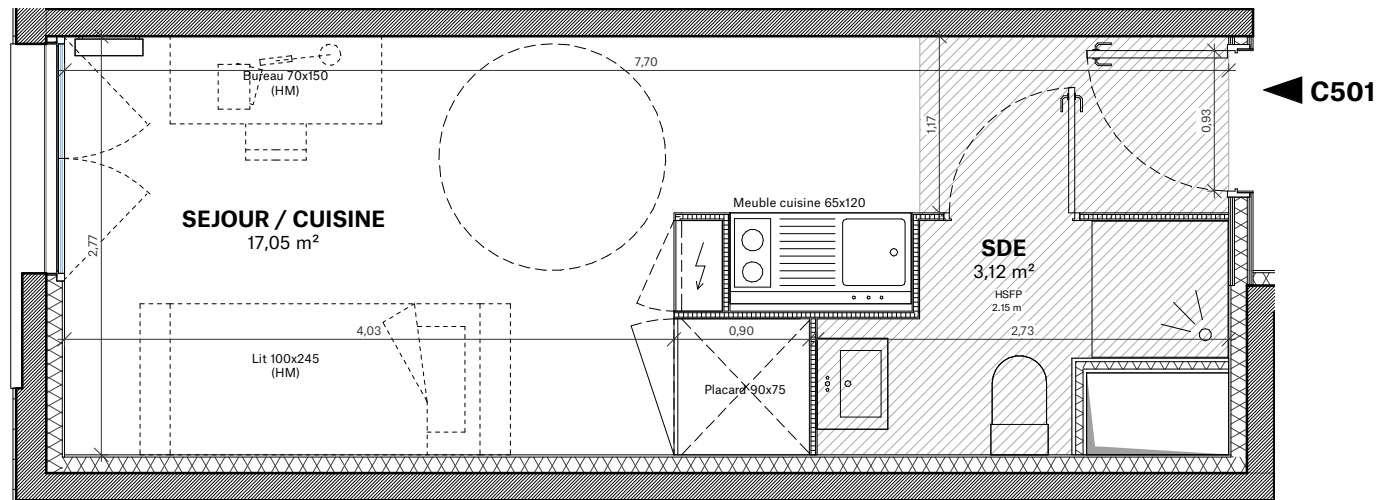
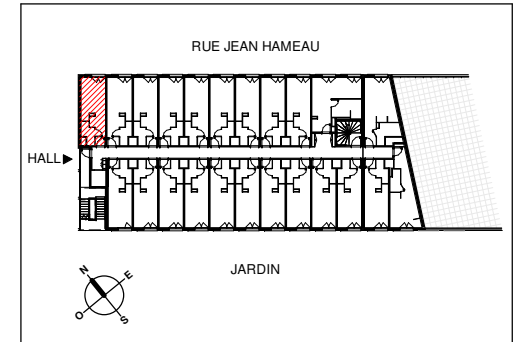


**RESIDENCE ETUDIANTE  
SQUARE SAINT-LOUIS**

39, cours Louis Fargue 33300 BORDEAUX



◀ **C501**

**APPARTEMENT C501**

AU 5<sup>ème</sup> ÉTAGE - VUE RUE

|                                 |                            |
|---------------------------------|----------------------------|
| C501                            |                            |
| SEJOUR / CUISINE                | 17,05 m <sup>2</sup>       |
| SDE                             | 3,12 m <sup>2</sup>        |
| <b>SURFACE TOTALE HABITABLE</b> | <b>20,17 m<sup>2</sup></b> |

**LÉGENDE**

|  |                                |
|--|--------------------------------|
|  | PLACARD                        |
|  | TABLEAU ÉLECTRIQUE             |
|  | RADIATEUR                      |
|  | HSFP HAUTEUR SOUS FAUX-PLAFOND |
|  | GAINE TECHNIQUE                |
|  | FAUX PLAFOND SOFFITE           |
|  | (HM) HORS MARCHE               |

HAUTEUR SOUS PLAFOND DES PIÈCES PRINCIPALES SAUF MENTION PARTICULIÈRE : 2m49

|                |          |                           |                 |
|----------------|----------|---------------------------|-----------------|
| <b>ECHELLE</b> | 0 0.5 1m | <b>DATE</b><br>03/12/2019 | <b>INDICE</b> 2 |
|----------------|----------|---------------------------|-----------------|

NOTA :

- Des modifications sont susceptibles d'être apportées à ce plan en fonction des nécessités techniques ou réglementaires de la réalisation, tant en ce qui concerne les dimensions libres que l'équipement. Les indications de ce plan sont essentielles mais prévisionnelles. Les surfaces indiquées sont approximatives au sens de l'article L261-15 et R261-25 du CCH. Les retombées, soffites, faux-plafonds, canalisations, convecteurs ainsi que l'emplacement des équipements, sont figurés à titre indicatif. Les plantations éventuelles ne sont pas contractuelles.