

# GARDEN CITY



9 rue du Dr Tillaux - 14000 CAEN

Une réalisation

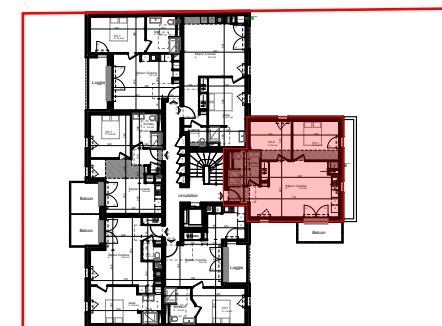


## Logement 23 T3 - 2ème étage

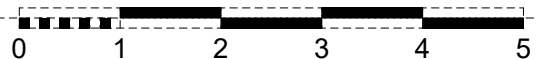
### Tableau de surfaces

		S. habitable
<b>Etage 2</b>	Séjour Cuisine	31,3
	Ch.1	11,4
	Ch.2	9,6
	S.d'eau	6,2
	<b>Total :</b>	<b>58,5 m<sup>2</sup></b>
Balcon		5.6m <sup>2</sup> + 6.5m <sup>2</sup>

### Plan de masse



### Echelle graphique



*NOTA : Les surfaces et les équipements sont donnés à titre indicatif. Les détails d'exécution, les techniques réglementaires et les suggestions de chantier peuvent apporter de légères modifications tant en ce qui concerne les dimensions libres que l'équipement. L'électroménager n'est pas fourni. Les poutres, poteaux, soffites et faux-plafonds ne figurent pas sur ce plan.*

### Indice C

20/11/2017

**Bernard architectes**  
Thouin  
Bossuyt