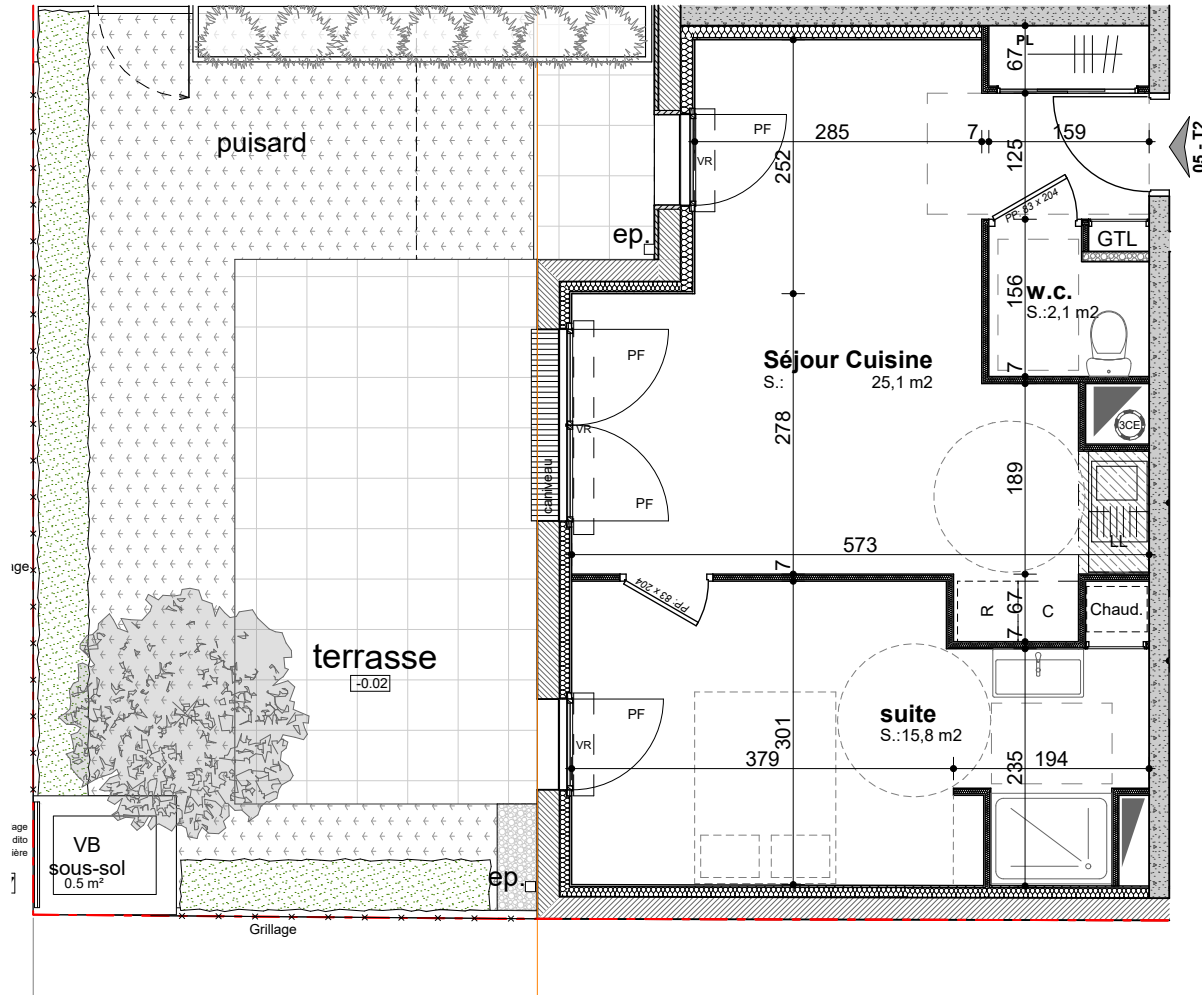
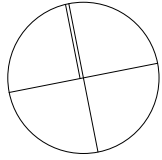


N



GARDEN CITY



9 rue du Dr Tillaux - 14000 CAEN

Une réalisation



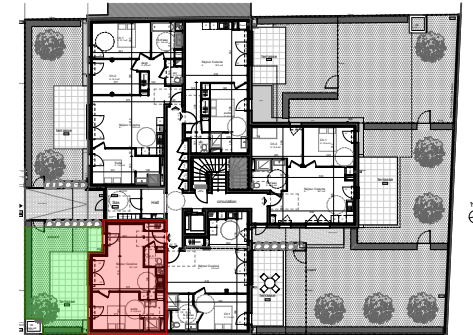
Logement 05 T2 - RdC

Tableau de surfaces

| | | S. habitable |
|------------------------|----------------|---------------------------|
| Rez-de-chaussée | Séjour Cuisine | 25,1 |
| | suite | 15,8 |
| | w.c. | 2,1 |
| | Total : | 43,0 m² |

| | |
|-----------------|------------------|
| Terrasse | 16m ² |
| Jardin privatif | 42m ² |

Plan de masse



Echelle graphique



NOTA : Les surfaces et les équipements sont donnés à titre indicatif. Les détails d'exécution, les techniques réglementaires et les suggestions de chantier peuvent apporter de légères modifications tant en ce qui concerne les dimensions libres que l'équipement. L'électroménager n'est pas fourni. Les poutres, poteaux, soffites et faux-plafonds ne figurent pas sur ce plan.

Indice C

20/11/2017

Bernard architectes
Thouin
Bossuyt