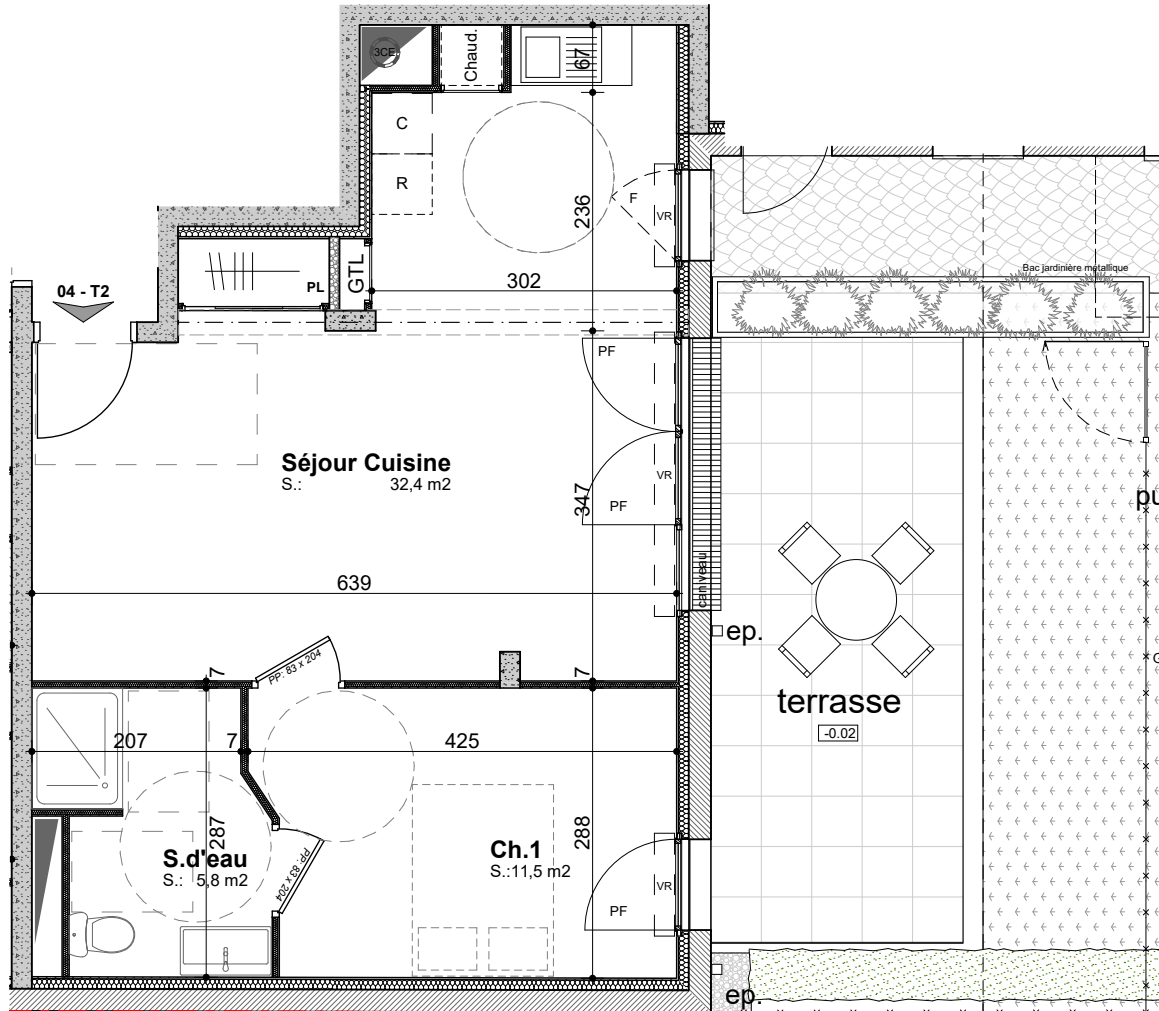
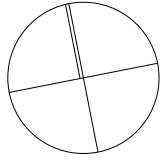


N



GARDEN CITY



9 rue du Dr Tillaux - 14000 CAEN

Une réalisation



Logement 04 T2 - RdC

Tableau de surfaces

		S. habitable
Rez-de-chaussée	Séjour Cuisine	32,4
	Ch.1	11,5
	S.d'eau	5,8
Total :		49,7 m ²

Terrasse	15m ²
Jardin privatif	28m ²

Plan de masse




Echelle graphique



NOTA : Les surfaces et les équipements sont donnés à titre indicatif. Les détails d'exécution, les techniques réglementaires et les suggestions de chantier peuvent apporter de légères modifications tant en ce qui concerne les dimensions libres que l'équipement. L'électroménager n'est pas fourni. Les poutres, poteaux, soffites et faux-plafonds ne figurent pas sur ce plan.

Indice C

20/11/2017


Bernard architectes
Thouin
Bossuut